

BÜSE LİK ŞARKI

Müzik: Yücel AŞAN
Söz: Güzide Taranoğlu

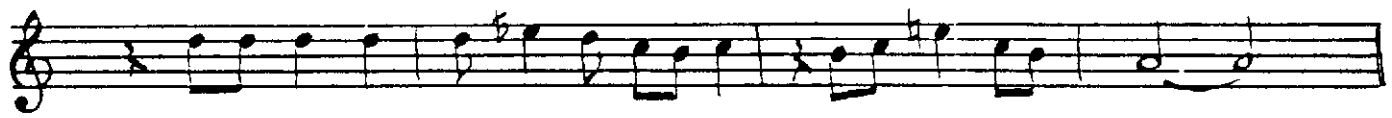
Söz: Güzide Taranoğlu

Sofyan

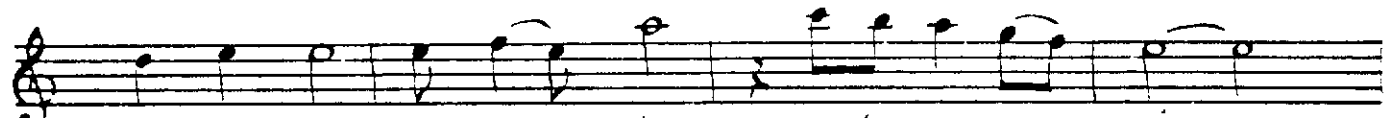
L. 112

Sazımın teline bir haller oldu

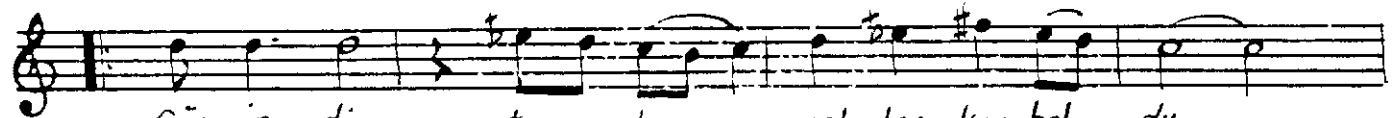
5a2 ...



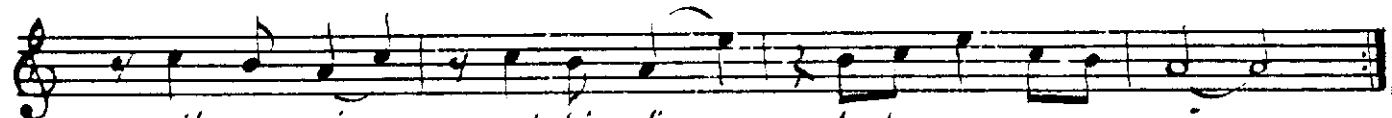
Sa_zı_min te_li_ne bir_hal_ler_ol_ du



miz - ra - bım ki - ri - di ça - la - mım gay - ri

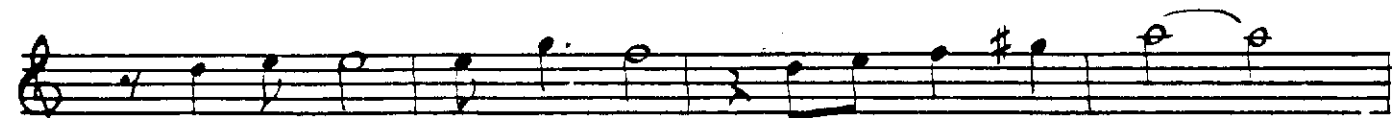
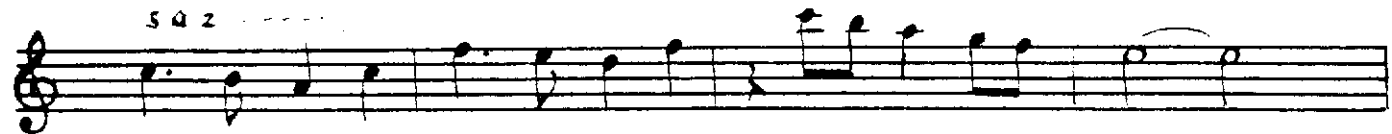


Gün in-di te-pe-den renk-ler kay-bol-du

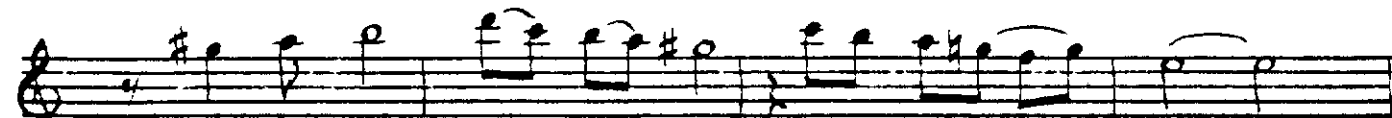


git - me - nin vak - ti - dir ka - la , mam gay - ri

542



Om. zu. mu ço. kert. ti sı. la. nın der. di



ben - zi - mi sol - dur - du ya - ta - ğa ser - di

Bir sev-gi ve lâ-kin bin bir dert ver-di
 Fe-le-ğin e-lin den gü-le-mem gay-ri
 8 az
 O-za-nım, ya-za-rım, i-çim dö-ke-rim
 Kâ-ğit-lar tar-lam-dır, ke-lâm e-ke-rim
 Bu-na da şük-rol-sun Tan-rı-mız ke-rim
 Ge-le-cek ne ve-rir bi-le-mem gay-ri

1
 Sazımın teline bir haller oldu
 Mızrabım kırıldı çalamam gayri
 Gün indi tepeden renkler kayboldu
 Gitmenin vaktidir kalamam gayri

2
 Omzumu çöktetti sılamın derdi
 Benzimi soldurdu yatağa serdi
 Bir sevgi ve lâkin bin bir dert verdi
 Feleğin elinden gülemem gayri

3
 Ozanım,yazarım,içim dökerim
 Kâğıtlar tarlamdır, kelâm ederim
 Buna da şükrolsun Tanrımız kerim
 Gelecek ne verir bilemem gayri